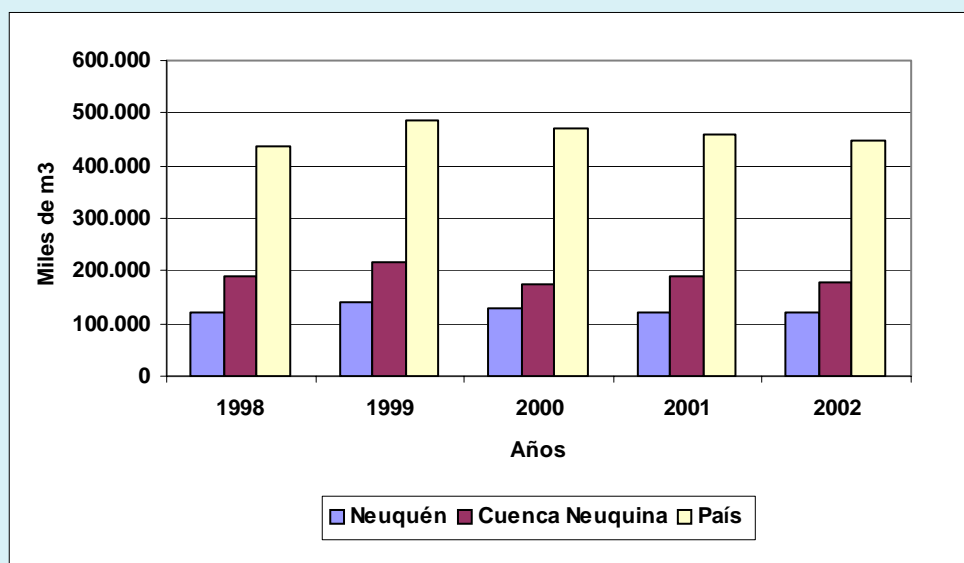


5.6.4. Reservas recuperables remanentes de petróleo por año según jurisdicción. Años 1998/2002

Jurisdicción	Año				
	1998	1999	2000	2001	2002
miles de m3					
Neuquén	123.123	139.649	129.091	119.717	119.742
Cuenca Neuquina	190.766	215.251	175.477	188.774	179.546
País	437.757	487.494	472.781	457.674	448.425

Fuente: Dirección Provincial de Hidrocarburos y Combustibles. Secretaría de Energía de la Nación.

Gráfico 5.6.3. Reservas recuperables remanentes de petróleo por año según jurisdicción. Años 1998/2002



Fuente: Dirección Provincial de Hidrocarburos y Combustibles. Secretaría de Energía de la Nación.